

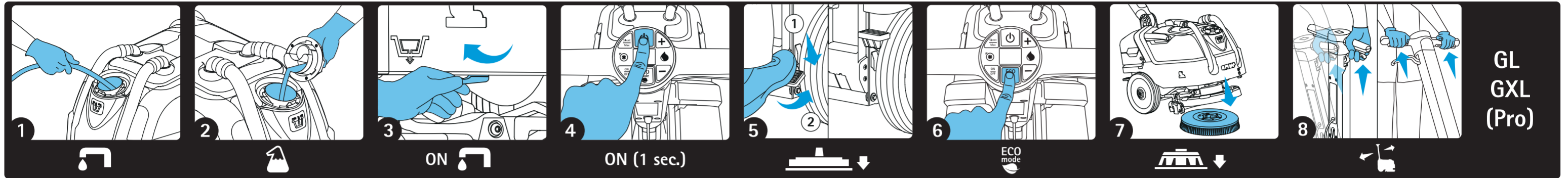
DAGLIG PLEIE - DAGLIG SKÖTSEL - PÄIVITTÄINEN HOITO - DAGLIG PLEJE - DAGELIJKSE ZORG - DAGELIJKSE ZORG



USER FRIENDLY

Arbeidets start - För att börja arbeta - Työn käynnistäminen - Start af arbejde - Aanvang van het werk - Aanvang van het werk

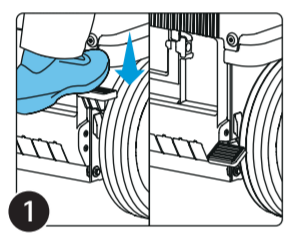
FIMAP



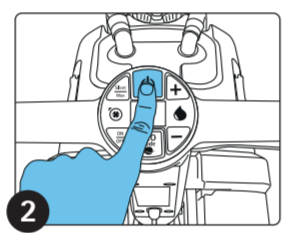
GL
GXL
(Pro)

Daglig vedlikehold - Dagligt underhåll - Päivittäinen huolto - Daglig vedligeholdelse - Dagelijks onderhoud - Dagelijks onderhoud

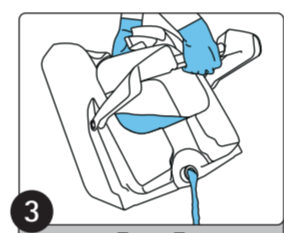
FIMAP



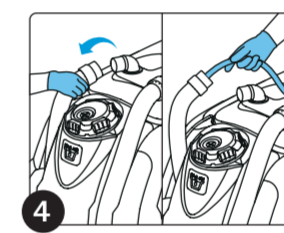
NO Sett maskinen i hvileposisjon, ved å heve gulvvalen
SV Sätt maskinen i viloläge genom att höja sugskrapan
FI Laita kone lepauttoon nostamalla lattianpyyhintä
DA Stil maskinen i pausestilling ved at løfte sugefoden
B Zet de machine in de ruststand, hef de wisser
NL Zet de machine in de ruststand, hef de wisser



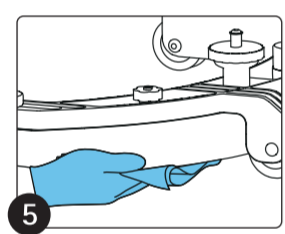
NO Slå av maskinen
SV Stäng av maskinen
FI Sammuta kone
DA Sluk maskinen
B Zet de machine uit
NL Zet de machine uit



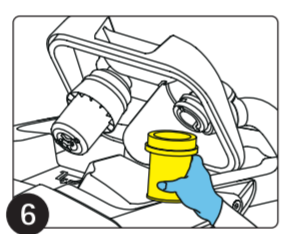
NO Tøm oppsamlingsstanken
SV Töm smutsvattenbehållaren
FI Tyhjennä keräyssäiliö
DA Tøm spildevandstanken
B Maak het afvalreservoir leeg
NL Ledig het afvalreservoir



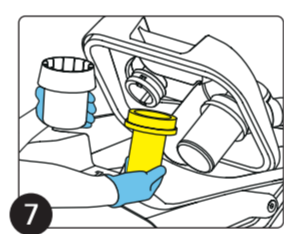
NO Rengjør oppsugingsslangen
SV Rengör sugslangen
FI Puhdista imuletku
DA Rengør sugeslangen
B Reinig de aanzuigleiding
NL Reinig de aanzuigleiding



NO Rengjør gulvviskieren
SV Rengör sugskrapan
FI Puhdista lattianpyyhin
DA Rengør sugefoden
B Reinig de wisser
NL Reinig de wisser



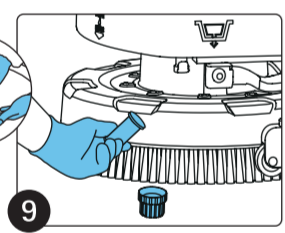
NO Rengjør restfilteret
SV Rengör restproduktsfiltret.
FI Puhdista jätesuodatin
DA Rengør filteret til rester
B Reinig de restfilter
NL Reinig de restfilter



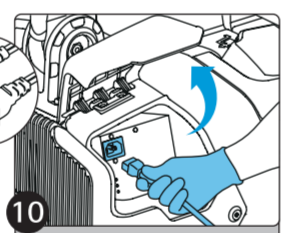
NO Rengjør oppsugingsfilteret
SV Rengör sugfilteret
FI Puhdista imusuodatin
DA Rengør sugefilteret
B Reinig de aanzuigfilter
NL Reinig de aanzuigfilter



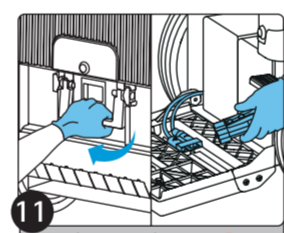
NO Gjør ren oppsamlingsstanken
SV Rengör smutsvattenbehållaren
FI Puhdista keräyssäiliö
DA Rengør spildevandstanken
B Reinig het afvalreservoir
NL Reinig het afvalreservoir



NO Rengjør filteret til løsningen
SV Rengör renvattenfiltret
FI Puhdista liuossuodatin
DA Rengør filteret til rengøringsmiddelopløsning
B Reinig de filter van de oplossing
NL Reinig de filter van de oplossing



NO Lade batteriene (For modellene hvor batterilader ombord er del av standardutrustet)
SV Ladda batterierna (för modeller som är standardutrustade med batteriladdare på maskinen)
FI Lataa akut (Malleissa, joissa on koneessa sijaitseva akkulaturi vakiovarusteena)
DA Oplad batterierne (på modeller med batterioplader monteret som standardudrust)
B Laad de batterijen (Voor modellen met batterijlader standaard aan boord)
NL Laad de accu's (Voor modellen met acculader standaard aan boord)



NO Lade batteriene (For modellene uten batterilader)
SV Ladda batterierna (för modeller utan batteriladdare)
FI Lataa akut (Malleissa, joissa ei ole akkulaturia)
DA Oplad batterierne (på modeller uden batterioplader)
B Laad de batterijen (Voor modellen zonder batterijlader)
NL Laad de accu's (Voor modellen zonder acculader)



Løsning på problemene - Problemlösning - Ongelmien ratkaiseminen

Løsning af fejltilstande - Oplossing van de storingen - Oplossing van de storingen

FIMAP

NO MASKINEN STARTER IKKE

- Kontrollerer at batteriene er riktig tilkoblet
- Kontrollerer at ledningen til batteriladere er frakoblet

MASKINEN BEVEGER SEG IKKE

- Trykk riktig på spakene for operatør til stede

MASKINEN VASKER IKKE

- Kontrollerer at batteriene er laddede
- Kontrollerer hvorvidt det finnes feilmeldinger på display
- Kontrollerer at løsningstanken ikke er tom
- Kontrollerer at løsningen tilføres riktig
- Kontrollerer tilstandene til gummiementene til børstene og skift de ut dersom det er nødvendig (1)

MASKINEN TØRKER IKKE

- Kontrollerer at det ikke vises feilmeldinger på display
- Forsikre deg om at gulvviskerne er rensket
- Kontrollerer at oppsamlingsstanken ikke er full
- Kontrollerer tilstandene til gummiementene til gulvviskerne, skift de ut dersom det er nødvendig (2)
- Pise at sugeslangen til gulvvalen er tilkoblet
- Pise at slangen til sugemotoren er tilkoblet

SV MASKINEN STARTAR INTE

- Kontrollera att batterierna är korrekt anslutna
- Kontrollera att batteriladdarens sladd är fränkopplad

MASKINEN RÖR SIG INTE

- Tryck in dödmansgreppen korrekt

MASKINEN RENGÖR INTE

- Kontrollera att batterierna är laddade
- Kontrollera om det finns feilmeldingar på displayen
- Kontrollera att renvattenbehållaren inte är tom
- Kontrollera att renvattenlösningen matas ut korrekt
- Kontrollera skicket på borstarna og byt ut dem om det behövs (1)

MASKINEN TÖRKAR INTE

- Kontrollera att inga feilmeldingar finns på displayen
- Kontrollera att sugskrapan är sänkt
- Kontrollera att smutsvattenbehållaren inte är full
- Kontrollera skicket på sugskrapans gummi och byt ut dem om det behövs (2)
- Kontrollera att sugskrapans sugslang är ansluten
- Kontrollera att sugmotorns slang är ansluten

FI KONE EI KÄYNNISTY

- Tarkista, että akut on kytketty oikein
- Tarkista, että akkulaturin johto ei ole kytkettyä

KONE EI LIIKU

- Paina käyttäjän läsnäolosta ilmoittavia vipuja asianmukaisella tavalla

KONE EI PESE

- Varmista, että akussa on latausta
- Varmista, että näkyvä näyttöllä mahdollisesti virheviestejä
- Varmista, että liuossäiliö ei ole tyhjä
- Varmista, että liuosta syötetään asianmukaisella tavalla
- Tarkasta harjojen kunto ja vaihda ne tarpeen vaatiessa (1)

KONE EI KUIVAA

- Varmista, että näyttöllä ei näy virheviestejä
- Kontrollera at sugefoden er sänket
- Kontrollera at spildevandstanken ikke er fyldt
- Kontroller tilstanden af sugefodens gummi, og udskift ved behov (2)
- Kontroller at sugefodens sugerør er forbundet
- Kontroller at sugemotorens rør er forbundet
- Varmista, että imuottoirin putki on kytketty

DA MASKINEN TÆNDER IKKE

- Kontroller at batterierne er korrekt tilsluttet
- Kontroller at batteriopladerens kabel er afbrudt

MASKINEN BEVÆGER SIG IKKE

- Tryk korrekt på grebene for tilstedeværelse af fører

MASKINEN VASKER IKKE

- Kontroller at batterierne er opladet
- Kontroller om der er fejlmeldelser på displayet
- Kontroller at friskvandstanken ikke er tom
- Kontroller at rengøringsmiddelopløsningen udsendes korrekt
- Kontroller tilstanden af børsterne, og udskift ved behov (1)

MASKINEN TØRRER IKKE

- Kontroller at der ikke er fejlmeldelser på displayet
- Kontroller at sugefoden er sänket
- Kontroller at spildevandstanken ikke er fyldt
- Kontroller tilstanden af sugefodens gummi, og udskift ved behov (2)
- Kontroller at sugefodens sugerør er forbundet
- Kontroller at sugemotorens rør er forbundet

B DE MACHINE START NIET

- Controleer of de batterijen correct aangesloten zijn
- Controleer of de kabel van de batterijlader losgekoppeld is

DE MACHINE BEWEEGT NIET

- Druk de dodemanshendel correct in

DE MACHINE REINIGT NIET

- Controleer of de batterijen opgeladen zijn
- Controleer of er geen foutmeldingen op de display staan
- Controleer of het reservoir met de oplossing niet leeg is
- Controleer of de oplossing correct afgegeven wordt
- Controleer de staat van de borstels en vervang zo nodig (1)

DE MACHINE DROOGT NIET

- Controleer of er geen foutmeldingen op het display staan
- Controleer of de wisser laag staat
- Controleer of het afvalreservoir niet vol is
- Controleer de staat van de wisserrubbers en vervang zo nodig (2)
- Controleer dat de zuigleiding van de wisser is aangesloten
- Controleer dat de leiding van de zuigmotor is aangesloten

NL DE MACHINE START NIET

- Controleer of de accu's correct aangesloten zijn
- Controleer of de kabel van de acculader losgekoppeld is

DE MACHINE BEWEEGT NIET

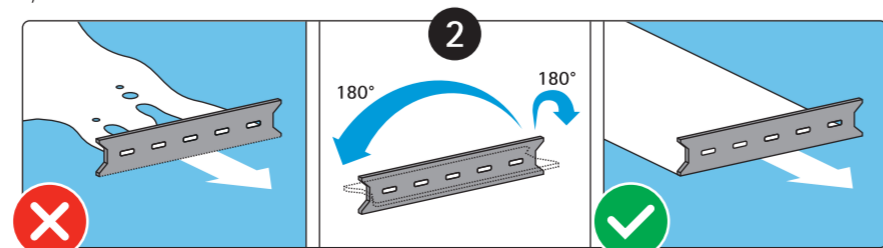
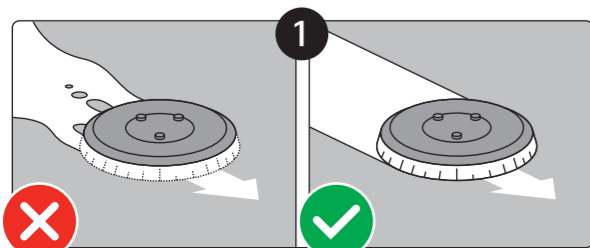
- Druk de dodemanshendels correct in

DE MACHINE REINIGT NIET

- Controleer of de accu's opgeladen zijn
- Controleer of er geen foutmeldingen op de display staan
- Controleer of het reservoir met de oplossing niet leeg is
- Controleer of de oplossing correct afgegeven wordt
- Controleer de staat van de borstels en vervang zo nodig (1)

DE MACHINE DROOGT NIET

- Controleer of er geen foutmeldingen op het display staan
- Controleer of de wisser laag staat
- Controleer of het afvalreservoir niet vol is
- Controleer de staat van de wisserrubbers en vervang zo nodig (2)
- Controleer dat de zuigleiding van de wisser is aangesloten
- Controleer dat de leiding van de zuigmotor is aangesloten



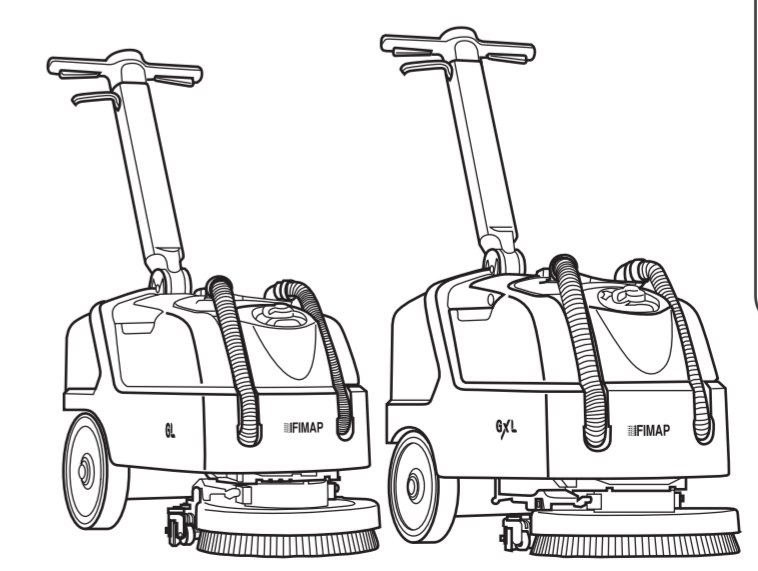
Det anbefales å bruke riktig verneutstyr (PPE) som passer til arbeidet som skal utføres. Vi råder till att använda lämpliga PSU (personlig skyddsutrustning) för jobbet som ska utföras. Suositellaan käytettävään suoritettavaan työtettävään sopivia henkilönsuojaimia.

Der henstilles til, at man ifører sig de krævede personlige værnemidler (personligt beskyttelsesudstyr) der er egnet til det forestående arbejde.

Er wordt aanbevolen om PB (persoonlijke beschermingsmiddelen) te dragen die geschikt zijn voor de uit te voeren werkzaamheden. Er wordt aanbevolen om PB (persoonlijke beschermingsmiddelen) te dragen die geschikt zijn voor de uit te voeren werkzaamheden.

Konsultiere brukeyvelledningen på CD-ROM for ytterligere informasjon. Den erstatter ikke brukeyvelledningen. För mer information, se manualen för användning och underhåll i CD-ROM. Byt inte ut manualen för användning och underhåll. Lisätietoja löytyy CD-ROM-levykkeellä olevasta käyttö- ja huolto-opasta. Se ei korvaa käyttö- ja huolto-opasta. Lees verlijst bruys- og vedligeholdelsesmanualen på CD-ROM'en for yderligere oplysninger. Erstatler ikke bruys- og vedligeholdelsesmanualen. Raadpleeg voor meer informatie de handleiding voor gebruik en onderhoud op de CD-ROM. Hij vervangt de handleiding voor het gebruik en het onderhoud niet. Raadpleeg voor meer informatie de handleiding voor gebruik en onderhoud op de CD-ROM. Hij vervangt de handleiding voor het gebruik en het onderhoud niet.

GL - GXL



Daglig pleie
Daglig skötsel
Päivittäinen hoito
Daglig pleje
Dagelijkse zorg
Dagelijkse zorg

Maskin som vasker og tørker gulv - Rengöring och torkning av golv
Lattoiden märkälakaisukone - Gulvvaske- og tørrmaskine -
Vloerreiniger - Vloerreiniger

FIMAP