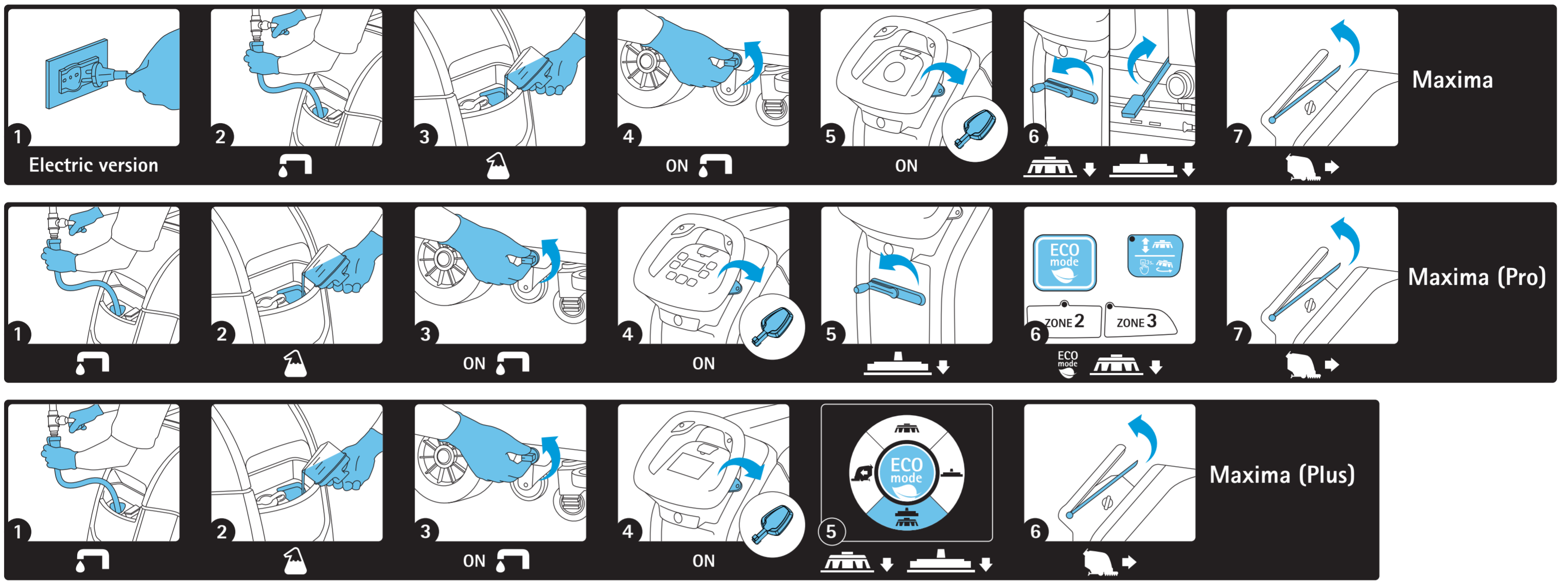


# DAGLIG PLEIE - DAGLIG SKÖTSEL - PÄIVITTÄINEN HOITO - DAGLIG PLEJE - DAGELIJKSE ZORG - DAGELIJKSE ZORG

**USER FRIENDLY**  
Arbeidets start - För att börja arbeta - Työn käynnistäminen - Start af arbejde - Aanvang van het werk - Aanvang van het werk

FIMAP



## Daglig vedlikehold - Dagligt underhåll - Päivittäinen huolto - Daglig vedligeholdelse - Dagelijks onderhoud - Dagelijks onderhoud

<p><b>BASIC</b></p> <p>NO Plassere maskinen i hvileposisjon ved å heve gulvviskieren og børsten</p> <p>SV Sätt maskinen i viloläge genom att höja sugskrapan och borsten</p> <p>FI Laita kone lepoasentoon nostamalla lattianpyyhintä ja harjaa</p> <p>DA Stil maskinen i pausestilling ved at løfte sugefoden og borsten</p> <p>B Zet de machine in de ruststand, hef de wisser en de borstel</p> <p>NL Zet de machine in de ruststand, hef de wisser en de borstel</p>	<p><b>PRO</b></p> <p>NO Slå av maskinen ved å vri nøkkelen til posisjonen OFF og ta ut pluggen (E-modeller)</p> <p>SV Släng av maskinen genom att ställa nyckeln i FRÅN-läge och ta ut elkontakten (modeller E)</p> <p>FI Sammuta kone kiertämällä avain OFF-asentoon ja irrota pistoke (mallit E)</p> <p>DA Sluk maskinen ved at dreje nøglen til position OFF og fjern stikkkontakten (modeller E)</p> <p>B Zet de machine uit, draai daarvoor de sleutel in de stand OFF en verwijder het stopcontact (modellen E)</p> <p>NL Zet de machine uit, draai daarvoor de sleutel in de stand OFF en verwijder het stopcontact (modellen E)</p>	<p><b>PLUS</b></p> <p>NO Rengjør gulvviskieren</p> <p>SV Rengör sugskrapan</p> <p>FI Puhdista lattianpyyhin</p> <p>DA Rengør sugefoden</p> <p>B Reinig de wisser</p> <p>NL Reinig de wisser</p>	<p><b>NO Rengjør oppsugingslangen</b></p> <p>SV Rengör sugslangen</p> <p>FI Puhdista imuletku</p> <p>DA Rengør sugeslangen</p> <p>B Reinig de aanzuigleiding</p> <p>NL Reinig de aanzuigleiding</p>	<p><b>NO Rengjør oppsugingsfilteret</b></p> <p>SV Rengör sugfilteret</p> <p>FI Puhdista imuosudatin</p> <p>DA Rengør sugefilteret</p> <p>B Reinig de aanzuigfilter</p> <p>NL Reinig de aanzuigfilter</p>	<p><b>NO Gjør ren oppsamlingsstanken</b></p> <p>SV Rengör smutsvattenbehållaren</p> <p>FI Puhdista keräyssäiliö</p> <p>DA Rengør spildevandstanken</p> <p>B Reinig het afvalreservoir</p> <p>NL Reinig het afvalreservoir</p>
<p><b>NO Rengjør filteret til løsningen</b></p> <p>SV Rengör renvattenfiltret</p> <p>FI Puhdista liuosudatin</p> <p>DA Rengør filteret til rengøringsmiddelopløsning</p> <p>B Reinig de filter van de oplossing</p> <p>NL Reinig de filter van de oplossing</p>	<p><b>NO Lade batteriene</b> (For modellene hvor batterilader ombord er del av standardutrustet)</p> <p>SV Ladda batterierna (för modeller som är standardutrustade med batteriladdare på maskinen)</p> <p>FI Lataa akut (Malleissa, joissa on koneessa sijaitseva akkulaturi vakiovarusteena)</p> <p>DA Oplad batterierne (på modeller med batteriplader monteret som standardudrust)</p> <p>B Laad de batterijen (Voor modellen met batterijlader standaard aan boord)</p> <p>NL Laad de accu's (Voor modellen met acculader standaard aan boord)</p>	<p><b>NO Rengjør restfilteret</b></p> <p>SV Rengör restproduktsfiltret</p> <p>FI Puhdista jätesuodatin</p> <p>DA Rengør filteret til rester</p> <p>B Reinig de restfilter</p> <p>NL Reinig de restfilter</p>	<p><b>NO Rengjør oppsugingsfilteret</b></p> <p>SV Rengör sugfilteret</p> <p>FI Puhdista imuosudatin</p> <p>DA Rengør sugefilteret</p> <p>B Reinig de aanzuigfilter</p> <p>NL Reinig de aanzuigfilter</p>	<p><b>NO Lade batteriene</b> (For modellene uten batterilader)</p> <p>SV Ladda batterierna (för modeller utan batteriladdare)</p> <p>FI Lataa akut (Malleissa, joissa ei ole akkulaturia)</p> <p>DA Oplad batterierne (på modeller uden batteriplader)</p> <p>B Laad de batterijen (Voor modellen zonder batterijlader)</p> <p>NL Laad de accu's (Voor modellen zonder acculader)</p>	<p><b>NO Rengjør oppsamlingsstanken</b></p> <p>SV Rengör smutsvattenbehållaren</p> <p>FI Puhdista keräyssäiliö</p> <p>DA Rengør spildevandstanken</p> <p>B Reinig het afvalreservoir</p> <p>NL Reinig het afvalreservoir</p>

## Løsning på problemene - Problemlösning - Ongelmien ratkaiseminen - Løsning af fejltilstande - Oplossing van de storingen - Oplossing van de storingen

<p><b>NO MASKINEN STARTER IKKE</b></p> <ul style="list-style-type: none"> <li>- Kontroller at batteriene er riktig tilkoblet</li> <li>- Kontroller posisjonen til nøkkelen</li> <li>- Kontroller at ledningen til batteriladeren er frakoblet</li> <li>- Kontroller at strømkabelen er koblet til hovedstrømmen (E) på riktig måte</li> </ul>	<p><b>SV MASKINEN STARTAR INTE</b></p> <ul style="list-style-type: none"> <li>- Kontrollera att batterierna är korrekt anslutna</li> <li>- Kontrollera nyckelns läge</li> <li>- Kontrollera att batteriladdarens sladd är frånkopplad</li> <li>- Kontrollera att nätkabeln är direkt ansluten till elnätet (E)</li> </ul>	<p><b>FI KONE EI KÄYNNISTY</b></p> <ul style="list-style-type: none"> <li>- Tarkista, että akut on kytketty oikein</li> <li>- Tarkista avaimen asento</li> <li>- Tarkista, että akkulaturin johto ei ole kytkettyä</li> <li>- Varmista, että virtajohto on kytketty oikein sähköverkkoon (E)</li> </ul>	<p><b>DA MASKINEN TÆNDER IKKE</b></p> <ul style="list-style-type: none"> <li>- Kontroller at batterierne er korrekt tilsluttet</li> <li>- Kontroller placeringen af nøglen</li> <li>- Kontroller at batteriladerens kabel er afbrudt</li> <li>- Kontroller at forsyningskablet er forbundet korrekt til elnettet (E)</li> </ul>	<p><b>B DE MACHINE START NIET</b></p> <ul style="list-style-type: none"> <li>- Controleer of de batterijen correct aangesloten zijn</li> <li>- Controleer de stand van de sleutel</li> <li>- Controleer of de kabel van de batterijlader losgekoppeld is</li> <li>- Controleer dat de stroomkabel correct is aangesloten op het stroomnet (E)</li> </ul>	<p><b>NL DE MACHINE START NIET</b></p> <ul style="list-style-type: none"> <li>- Controleer of de accu's correct aangesloten zijn</li> <li>- Controleer de stand van de sleutel</li> <li>- Controleer of de kabel van de acculader losgekoppeld is</li> <li>- Controleer dat de stroomkabel correct is aangesloten op het stroomnet (E)</li> </ul>
<p><b>MASKINEN BEVEGER SEG IKKE</b></p> <ul style="list-style-type: none"> <li>- Trykk riktig på spaken operatør tilstede</li> </ul>	<p><b>MASKINEN RÖR SIG INTE</b></p> <ul style="list-style-type: none"> <li>- Håll dödmansspaken korrekt intryckt</li> </ul>	<p><b>KONE EI LIIKU</b></p> <ul style="list-style-type: none"> <li>- Paina käyttäjän läsnäolosta ilmoittavaa vipua asianmukaisella tavalla</li> </ul>	<p><b>MASKINEN BEVEGER SIG IKKE</b></p> <ul style="list-style-type: none"> <li>- Tryk korrekt på grebet for tilstedeværelse af fører</li> </ul>	<p><b>DE MACHINE BEWEEGT NIET</b></p> <ul style="list-style-type: none"> <li>- Druk op de juiste wijze op de hendel aanwezigheid bediener</li> </ul>	<p><b>DE MACHINE BEWEEGT NIET</b></p> <ul style="list-style-type: none"> <li>- Druk op de juiste wijze op de hendel aanwezigheid bediener</li> </ul>
<p><b>MASKINEN VASKER IKKE</b></p> <ul style="list-style-type: none"> <li>- Kontroller at batteriene er ladde</li> <li>- Kontroller hvorvidt det finnes feilmeldinger på display</li> <li>- Kontroller at løsningsstanken ikke er tom</li> <li>- Kontroller at løsningen tilføres riktig</li> <li>- Kontroller tilstandene til gummiementene til børstene og skift de ut dersom det er nødvendig (1)</li> </ul>	<p><b>MASKINEN RENGÖR INTE</b></p> <ul style="list-style-type: none"> <li>- Kontrollera att batterierna är laddade</li> <li>- Kontrollera om det finns feilmeldanden på displayen</li> <li>- Kontrollera att renvattenbehållaren inte är tom</li> <li>- Kontrollera att renvattenlösningen matas ut korrekt</li> <li>- Kontrollera skicket på borstarna</li> <li>- Kontrollera skicket på borstarna</li> </ul>	<p><b>KONE EI PESE</b></p> <ul style="list-style-type: none"> <li>- Varmista, että akkuissa on latausta</li> <li>- Varmista näkykö näyttöllä mahdollisesti virheviestejä</li> <li>- Varmista, että liuosäiliö ei ole tyhjä</li> <li>- Varmista, että liuosta syötetään asianmukaisella tavalla</li> <li>- Tarkasta harjojen kunto ja vaihda ne tarpeen vaatiessa (1)</li> </ul>	<p><b>MASKINEN VASKER IKKE</b></p> <ul style="list-style-type: none"> <li>- Kontroller at batterierne er opladet</li> <li>- Kontroller om der er fejlmeldelser på displayet</li> <li>- Kontroller at spildevandstanken ikke er tom</li> <li>- Kontroller at rengøringsmiddelopløsningen udsendes korrekt</li> <li>- Kontroller tilstanden af børsterne, og udskift ved behov (1)</li> </ul>	<p><b>DE MACHINE REINIGT NIET</b></p> <ul style="list-style-type: none"> <li>- Controleer of de batterijen opgeladen zijn</li> <li>- Controleer of er geen foutmeldingen op de display staan</li> <li>- Controleer of het reservoir met de oplossing niet leeg is</li> <li>- Controleer of de oplossing correct afgegeven wordt</li> <li>- Controleer de staat van de borstels en vervang zo nodig (1)</li> </ul>	<p><b>DE MACHINE REINIGT NIET</b></p> <ul style="list-style-type: none"> <li>- Controleer of de accu's opgeladen zijn</li> <li>- Controleer of er geen foutmeldingen op het display staan</li> <li>- Controleer of het reservoir met de oplossing niet leeg is</li> <li>- Controleer of de oplossing correct afgegeven wordt</li> <li>- Controleer de staat van de borstels en vervang zo nodig (1)</li> </ul>
<p><b>MASKINEN TØRKER IKKE</b></p> <ul style="list-style-type: none"> <li>- Kontroller at det ikke vises feilmeldinger på display</li> <li>- Forsikre deg om at gulvviskieren er tørt</li> <li>- Kontroller at oppsamlingsstanken ikke er full</li> <li>- Kontroller tilstandene til gummiementene til gulvviskieren, skift de ut dersom det er nødvendig (2)</li> </ul>	<p><b>MASKINEN TORKAR IKKE</b></p> <ul style="list-style-type: none"> <li>- Kontrollera att inga feilmeldanden finns på displayen</li> <li>- Kontrollera att sugskrapan är sänkt</li> <li>- Kontrollera att smutsvattenbehållaren inte är full</li> <li>- Kontrollera skicket på sugskrapans gummi och byt ut dem om det behövs (2)</li> </ul>	<p><b>KONE EI KUIVAA</b></p> <ul style="list-style-type: none"> <li>- Varmista että näyttöllä ei näy virheviestejä</li> <li>- Varmista, että lattianpyyhin on alas laskettuna</li> <li>- Varmista, että keräyssäiliö ei ole täysi</li> <li>- Tarkasta lattianpyyhkimen kumien kunto ja vaihda ne tarpeen vaatiessa (2)</li> </ul>	<p><b>MASKINEN TØRKER IKKE</b></p> <ul style="list-style-type: none"> <li>- Kontroller at der ikke er fejlmeldelser på displayet</li> <li>- Kontroller at sugefoden er sænket</li> <li>- Kontroller at spildevandstanken ikke er fyldt</li> <li>- Kontroller tilstanden af sugefodens gummi, og udskift ved behov (2)</li> </ul>	<p><b>DE MACHINE DROOGT NIET</b></p> <ul style="list-style-type: none"> <li>- Controleer of er geen foutmeldingen op het display staan</li> <li>- Controleer of de wisser laag staat</li> <li>- Controleer of het afvalreservoir niet vol is</li> <li>- Controleer de staat van de wisserrubbers en vervang zo nodig (2)</li> </ul>	<p><b>DE MACHINE DROOGT NIET</b></p> <ul style="list-style-type: none"> <li>- Controleer of er geen foutmeldingen op het display staan</li> <li>- Controleer of de wisser laag staat</li> <li>- Controleer of het afvalreservoir niet vol is</li> <li>- Controleer de staat van de wisserrubbers en vervang zo nodig (2)</li> </ul>

Alle operasjonene må utføres med vernehansker  
Alla arbetsmoment ska alltid utföras med skyddshandskar  
Kaikki toimenpiteet on aina suoritettava suojakäsineitä käyttäen  
Benyt altid beskyttelsehandsker til alle handlinger  
Alle werkzaamheden dienen altijd uitgevoerd te worden met beschermende handschoenen  
Alle werkzaamheden dienen altijd uitgevoerd te worden met beschermende handschoenen

Konsultere brukerveiledningen på CD-ROM for ytterligere informasjon. Den erstatter ikke brukerveiledningen.  
För mer information, se manualen för användning och underhåll i CD-ROM. Byt inte ut manualen för användning och underhåll.  
Lisätietoja löytyy CD-ROM-levykkeellä olevasta käyttö- ja huolto-opaasta. Se ei korvaa käyttö- ja huolto-opasta.  
Læs venligst brugs- og vedligeholdelsesmanualen på CD-ROM'en for yderligere oplysninger. Erstatler ikke brugs- og vedligeholdelsesmanualen.  
Raadpleeg voor meer informatie de handleiding voor gebruik en onderhoud op de CD-ROM. Hij vervangt de handleiding voor het gebruik en het onderhoud niet.  
Raadpleeg voor meer informatie de handleiding voor gebruik en onderhoud op de CD-ROM. Hij vervangt de handleiding voor het gebruik en het onderhoud niet.

**Maxima**

Daglig pleie  
Daglig skötsel  
Päivittäinen hoito  
Daglig pleje  
Dagelijkse zorg  
Dagelijkse zorg

Maskin som vasker og tørker gulv - Rengöring och torkning av golv  
Lattioiden märkäläkaisukone - Gulvaske- og tørremaskine -  
Vloerreiniger - Vloerreiniger

FIMAP

Selskapet forbeholder seg retten til å utføre endringer av teknisk og/eller utstyrsmessig art. - Företaget reserverar sig rätten att göra ändringar av teknisk art och/eller tillval. - Fimap spa varaa oikeuden teknisiin muutoksiin ja/tai varusteisiin liittyviin muutoksiin. - Fimap spa forbeholder sig retten til at foretage tekniske ændringer og/eller ændringer på tilbehør. - Fimap spa behoudt zich het recht voor wijzigingen aan te brengen betreffende de uitrusting en/of van technische aard. - Fimap spa behoudt zich het recht voor wijzigingen aan te brengen betreffende de uitrusting en/of van technische aard. Copyright Fimap 2017 - 04/2019 - Cod. - 446584 - AB