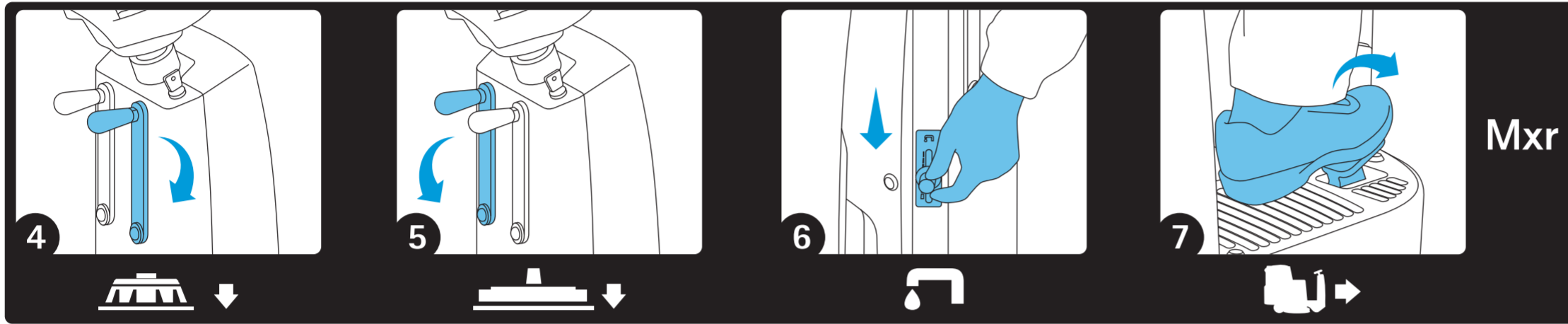
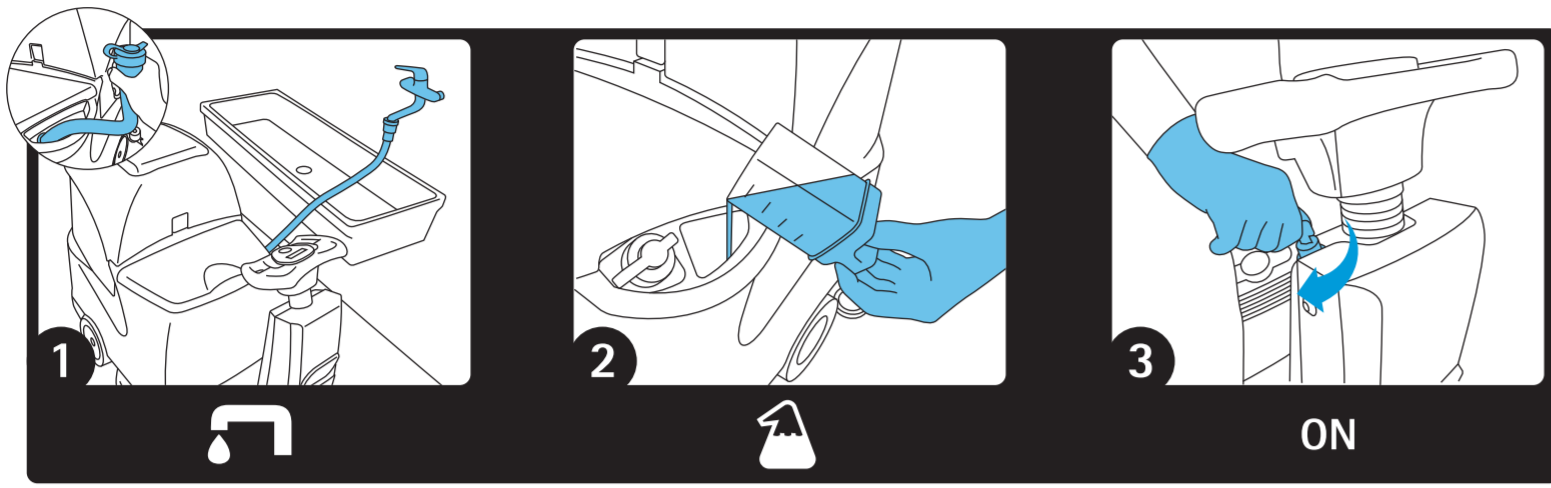




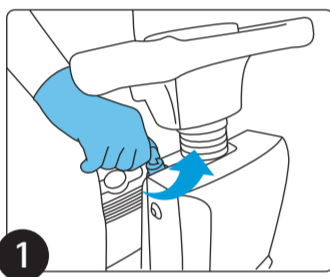
# DAGLIG PLEIE - DAGLIG SKÖTSEL - PÄIVITTÄINEN HOITO - DAGLIG PLEJE - DAGELIJKSE ZORG - DAGELIJKSE ZORG



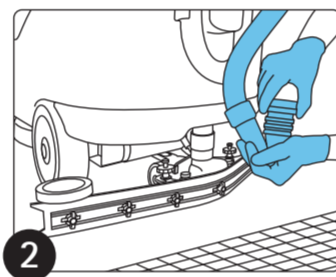
USER FRIENDLY - ANVÄNDARVÄNLIG - KÄYTTÄJÄYSTÄVÄLLINEN - BRUGERVENLIG - GEBRUIKERSVRIENDELIJK - GEBRUIKERSVRIENDELIJK FIMAP  
Arbeidets start - För att börja arbeta - Työn käynnistäminen - Start af arbejde - Aanvang van het werk - Aanvang van het werk



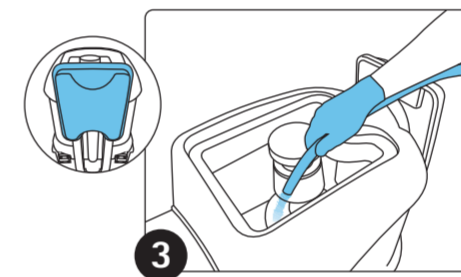
## Daglig vedlikehold - Dagligt underhåll - Päivittäinen huolto - Daglig vedligeholdelse - Dagelijks onderhoud - Dagelijks onderhoud



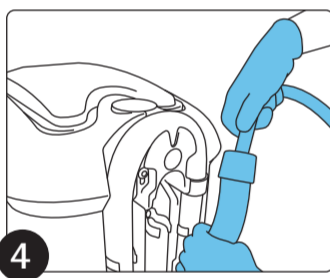
NO Slå maskinen av ved å vri nøkkelen til posisjonen OFF  
SV Stäng av maskinen genom att ställa nyckeln i FRÅN-läge  
FI Sammuta kone kiertämällä avain OFF-asentoon  
DA Sluk maskinen ved at dreje nøglen på OFF  
B Zet de machine uit, draai daarvoor de sleutel in de stand OFF  
NL Zet de machine uit, draai daarvoor de sleutel in de stand OFF



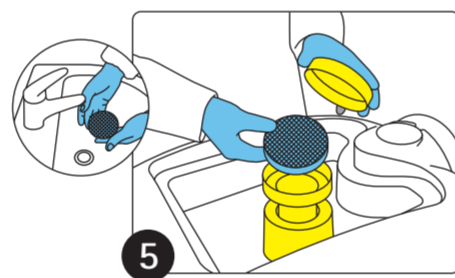
NO Tøm oppsamlingsstanken  
SV Töm smutsvattenbehållaren  
FI Tyhjennä keräyssäiliö  
DA Tøm spildevandstanken  
B Maak het afvalreservoir leeg  
NL Ledig het afvalreservoir



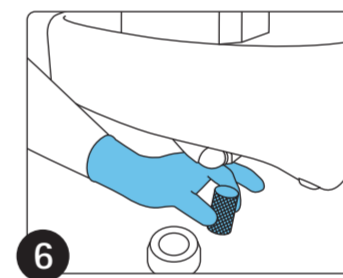
NO Gjør ren oppsamlingsstanken  
SV Rengör smutsvattenbehållaren  
FI Puhdista keräyssäiliö  
DA Rengør spildevandstanken  
B Reinig het afvalreservoir  
NL Reinig het afvalreservoir



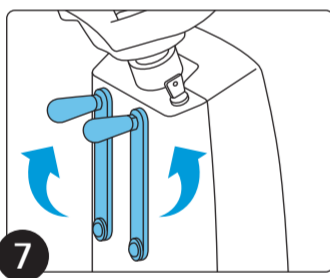
NO Rengjør oppsugingslangen  
SV Rengör sugslangen  
FI Puhdista imuletku  
DA Rengør sugeslangen  
B Reinig de aanzuigleiding  
NL Reinig de aanzuigleiding



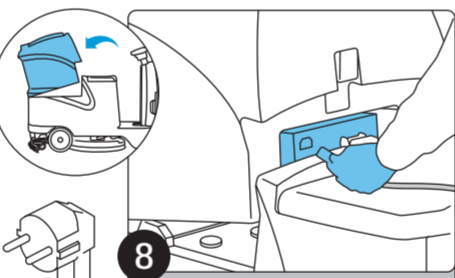
NO Rengjør oppsugingsfilteret  
SV Rengör sugfiltret  
FI Puhdista imuosuodin  
DA Rengør sugefilteret  
B Reinig de aanzuigfilter  
NL Reinig de aanzuigfilter



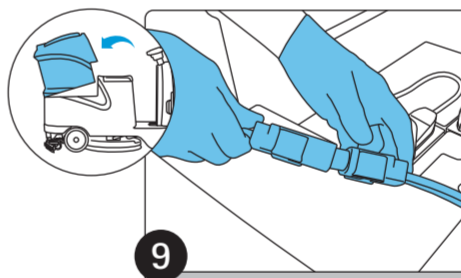
NO Gjør rent filteret med tom løsningstank  
SV Rengör filtret med tom renvattenbehållare  
FI Puhdista suodatin liuosäiliön ollessa tyhjänä  
DA Rengør filteret med tom friskvandstank  
B Reinig de filter als het reservoir met de oplossing leeg is  
NL Reinig de filter als het reservoir met de oplossing leeg is



NO Plassere maskinen i hvileposisjon ved å heve gulviskeren og børsten  
SV Sätt maskinen i viloläge genom att höja sugskrapan och borsten  
FI Laita kone lepoasentoon nostamalla lattianpyyhintä ja harjaa  
DA Stil maskinen i pausestilling ved at løfte sugefoden og børsten  
B Zet de machine in de ruststand, hef de wisser en de borstel  
NL Zet de machine in de ruststand, hef de wisser en de borstel



NO Lade batteriene (For modellene hvor batterilader ombord er del av standardutstyret)  
SV Ladda batterierna (för modeller som är standardutrustade med batteriladdare på maskinen)  
FI Lataa akut (Malleissa, joissa on koneessa sijaitseva akkulaturi vakiovarusteena)  
DA Oplad batterierne (på modeller med batterioplader monteret som standardudstyr)  
B Laad de batterijen (Voor modellen met batterijlader standaard aan boord)  
NL Laad de accu's (Voor modellen met acculader standaard aan boord)



NO Lade batteriene (For modellene uten batterilader)  
SV Ladda batterierna (för modeller utan batteriladdare)  
FI Lataa akut (Malleissa, joissa ei ole akkulaturia)  
DA Oplad batterierne (på modeller uden batterioplader)  
B Laad de batterijen (Voor modellen zonder batterijlader)  
NL Laad de accu's (Voor modellen zonder acculader)



## Løsning på problemene - Problemlösning - Ongelmien ratkaiseminen - Løsning af fejltilstande - Oplossing van de storingen - Oplossing van de storingen



### NO MASKINEN STARTER IKKE

- Kontrollerer hvorvidt det finnes tilkoblet
- Kontrollerer posisjonen til nøkkelen
- Kontrollerer at ledningen til batteriladere er frakoblet

### SV MASKINEN STARTAR INTE

- Kontrollera att batterierna är korrekt anslutna
- Kontrollera nyckelns läge
- Kontrollera att batteriladdarens sladd är fränkopplad

### FI KONE EI KÄYNNISTY

- Tarkista, että akut on kytketty oikein
- Tarkista avaimen asento
- Tarkista, että akkulaturin johto ei ole kytkettyä

### DA MASKINEN TÆNDER IKKE

- Kontroller at batterierne er korrekt tilsluttet
- Kontroller placeringen af nøglen
- Kontroller at batteriopladerens kabel er afbrudt

### B DE MACHINE START NIET

- Controleer of de batterijen correct aangesloten zijn
- Controleer de stand van de sleutel
- Controleer of de kabel van de batterijlader losgekoppeld is

### NL DE MACHINE START NIET

- Controleer of de accu's correct aangesloten zijn
- Controleer de stand van de sleutel
- Controleer of de kabel van de acculader losgekoppeld is

### MASKINEN BEVEGER SEG IKKE

- Kontrollerer hvorvidt det finnes feilmeldinger på display
- Kontrollerer at du er riktig plassert på setet
- Trykk på gasspedalen

### MASKINEN RÖR SIG IKKE

- Kontrollera om det finns felmeddelanden på displayen
- Kontrollera att du sitter korrekt på sitset
- Tryck på gaspedalen

### KONE EI LIIKU

- Varmista näykykö näyttölä mahdollisesti virheviestejä
- Varmista, että asento istuimella on asianmukainen
- Paina kiihdyttimen poljinta

### MASKINEN BEVEGER SIG IKKE

- Kontroller om der er feilmeldelser på displayet
- Sørg for at sidde korrekt på sædet
- Tryk på speederpedalen

### DE MACHINE BEWEEGT NIET

- Controleer of er geen foutmeldingen op het display staan
- Controleer of u op de juiste wijze op de zitplaats zit
- Druk op het gaspedaal

### NL DE MACHINE BEWEEGT NIET

- Controleer of er geen foutmeldingen op het display staan
- Controleer of de accu's opgeladen zijn
- Controleer of het reservoir met de oplossing niet leeg is
- Controleer of de oplossing correct afgegeven wordt
- Controleer de staat van de borstel en vervang zo nodig (1)

### MASKINEN VASKER IKKE

- Kontrollerer hvorvidt det finnes feilmeldinger på display
- Kontrollerer at batteriene er ladde
- Kontrollerer at løsningstanken ikke er tom
- Kontrollerer at løsningen tilføres riktig
- Kontrollerer tilstanden til børsten og om det er nødvendig å skifte den ut (1)

### MASKINEN RENGÖR IKKE

- Kontrollera om det finns felmeddelanden på displayen
- Kontrollera att batterierna är laddade
- Kontrollera att renvattenbehållaren inte är tom
- Kontrollera att renvattenlösningen matas ut korrekt
- Kontrollera skicket på borsten og byt ut den om det behövs (1)

### KONE EI PESE

- Varmista näykykö näyttölä mahdollisesti virheviestejä
- Varmista, että akussa on latausta
- Varmista, että liuosäiliö ei ole tyhjä
- Varmista, että liuosta syötetään asianmukaisella tavalla
- Tarkasta harjan kunto ja vaihda se tarpeen vaatiessa (1)

### MASKINEN VASKER IKKE

- Kontroller om der er feilmeldelser på displayet
- Kontroller at batterierne er opladet
- Kontroller at friskvandstanken ikke er tom
- Kontroller at rengøringsmiddelopsætningen udsendes korrekt
- Kontroller tilstanden af børsten, og udskift ved behov (1)

### DE MACHINE WASKT NIET

- Controleer of er geen foutmeldingen op het display staan
- Controleer of de batterijen opgeladen zijn
- Controleer of het reservoir met de oplossing niet leeg is
- Controleer of de oplossing correct afgegeven wordt
- Controleer de staat van de borstel en vervang zo nodig (1)

### NL DE MACHINE WASKT NIET

- Controleer of er geen foutmeldingen op het display staan
- Controleer of de accu's opgeladen zijn
- Controleer of het reservoir met de oplossing niet leeg is
- Controleer of de oplossing correct afgegeven wordt
- Controleer de staat van de borstel en vervang zo nodig (1)

### MASKINEN TØRKER IKKE

- Kontrollerer at det ikke vises feilmeldinger på display
- Forsikre deg om at gulviskerne er nedsenket
- Kontrollerer at oppsamlingsstanken ikke er full
- Kontrollerer tilstanden til gummielmentene til gulviskeren, skift de ut dersom det er nødvendig (2)

### MASKINEN TÖRKAR IKKE

- Kontrollera att inga felmeddelanden finns på displayen
- Kontrollera att sugskrapan är sänkt
- Kontrollera att smutsvattenbehållaren inte är full
- Kontrollera skicket på sugskrapans gummi og byt ut dem om det behövs (2)

### KONE EI KUIVAA

- Varmista että näyttö ei näy virheviestejä
- Varmista, että lattianpyyhin on alas lasketuna
- Varmista, että keräyssäiliö ei ole täysi
- Tarkasta lattianpyyhkimen kumien kunto ja vaihda ne tarpeen vaatiessa (2)

### MASKINEN TØRRER IKKE

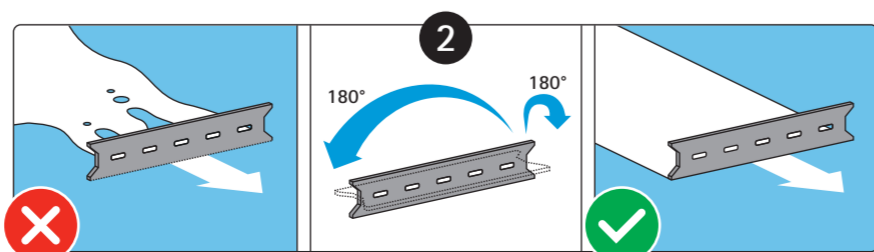
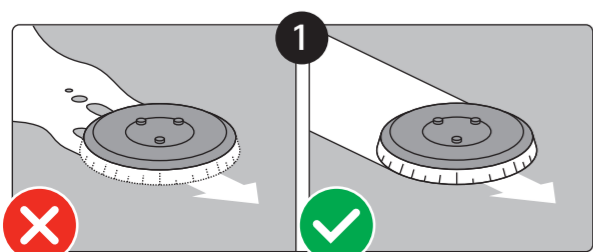
- Kontroller at der ikke er feilmeldelser på displayet
- Kontroller at sugefoden er sænket
- Kontroller at spildevandstanken ikke er fyldt
- Kontroller tilstanden af sugefodens gummi, og udskift ved behov (2)

### DE MACHINE DROOGT NIET

- Controleer of er geen foutmeldingen op het display staan
- Controleer of de wisser laag staat
- Controleer of het afvalreservoir niet vol is
- Controleer de staat van de wisserrubbers en vervang zo nodig (2)

### NL DE MACHINE DROOGT NIET

- Controleer of er geen foutmeldingen op het display staan
- Controleer of de wisser laag staat
- Controleer of het afvalreservoir niet vol is
- Controleer de staat van de wisserrubbers en vervang zo nodig (2)



Alle operasjonene må utføres med vernehansker  
Alla arbetsmoment ska alltid utföras med skyddshandskar  
Kaikki toimenpiteet on aina suoritettava suojakäsineitä käyttäen  
Benyt altid beskyttelseshandsker til alle handlinger  
Alle werkzaamheden dienen altijd uitgevoerd te worden met beschermende handschoenen  
Alle werkzaamheden dienen altijd uitgevoerd te worden met beschermende handschoenen  
Konsultere brukerveiledningen på CD-ROM for ytterligere informasjon. Den erstatter ikke brukerveiledningen.  
För mer information, se manualen för användning och underhåll i CD-ROM. Byt inte ut manualen för användning och underhåll.  
Lisätietoja löytyy CD-ROM-levykkeiltä olevasta käyttö- ja huolto-opasta. Se ei korvaa käyttö- ja huolto-opasta.  
Læs venligst brugs- og vedligeholdelsesmanualen på CD-ROM'en for yderligere oplysninger. Erstatler ikke brugs- og vedligeholdelsesmanualen.  
Raadpleeg voor meer informatie de handleiding voor gebruik en onderhoud op de CD-ROM. Hij vervangt de handleiding voor het gebruik en het onderhoud niet.  
Raadpleeg voor meer informatie de handleiding voor gebruik en onderhoud op de CD-ROM. Hij vervangt de handleiding voor het gebruik en het onderhoud niet.



Daglig pleie  
Daglig skötsel  
Päivittäinen hoito  
Daglig pleje  
Dagelijkse zorg  
Dagelijkse zorg

Maskin som vasker og tørker gulv - Rengöring och torkning av golv -  
Lattioiden märkäläkiskone - Gulvaske- og tørremaskine - Vloerreiniger - Vloerreiniger

