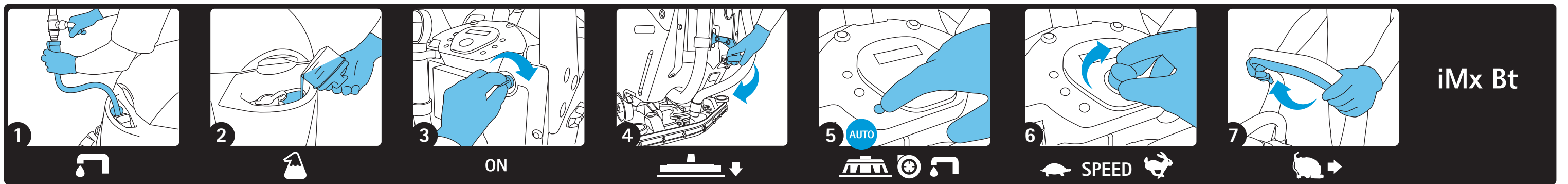
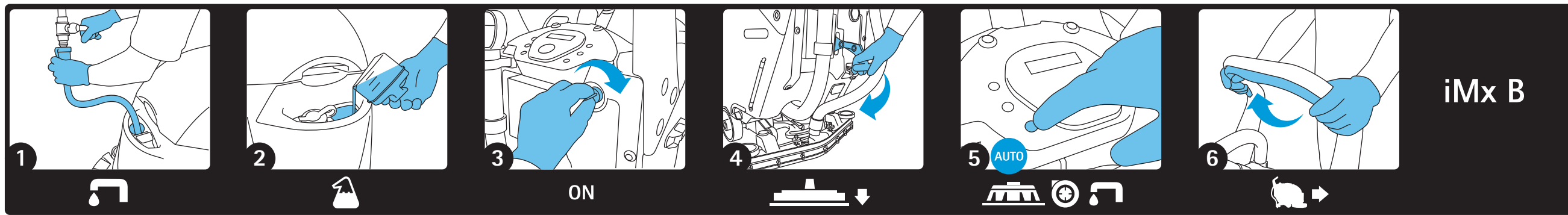
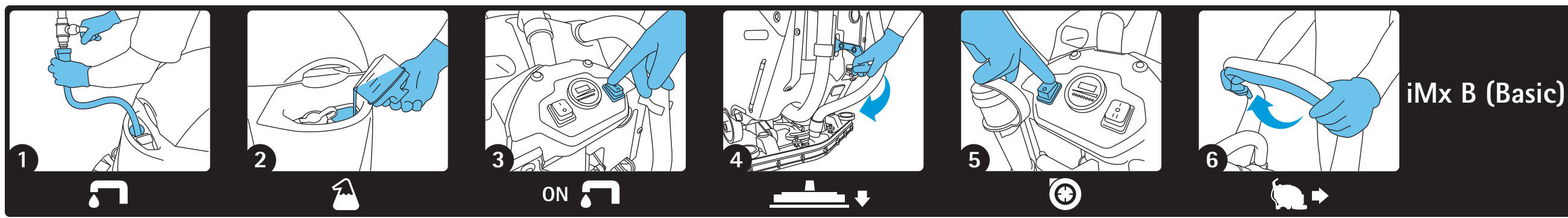




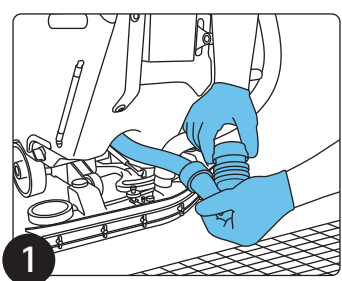
DAGLIG PLEIE - DAGLIG SKÖTSEL - PÄIVITTÄINEN HOITO - DAGLIG PLEJE - DAGELIJKSE ZORG - DAGELIJKSE ZORG



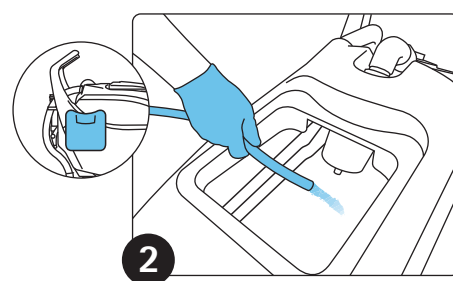
USER FRIENDLY - ANVÄNDARVÄNLIG - KÄYTTÄJÄYSTÄVÄLLINEN - BRUGERVENLIG - GEBRUIKERSVRIENDELIJK - GEBRUIKERSVRIENDELIJK **FIMAP**
Arbeidets start - För att börja arbeta - Työn käynnistäminen - Start af arbejde - Aanvang van het werk - Aanvang van het werk



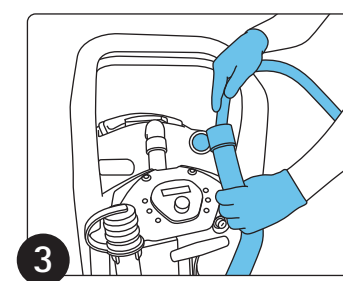
Daglig vedlikehold - Dagligt underhåll - Päivittäinen huolto - Daglig vedligeholdelse - Dagelijks onderhoud - Dagelijks onderhoud



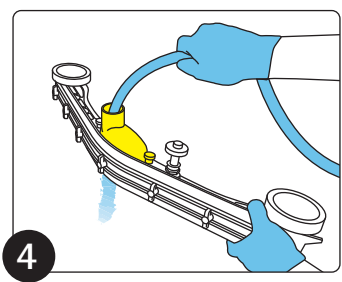
NO Tøm oppsamlingsstanken
SV Töm smutsvattenbehållaren
FI Tyhjennä keräyssäiliö
DA Tøm spildevandstanken
B Maak het afvalreservoir leeg
NL Ledig het afvalreservoir



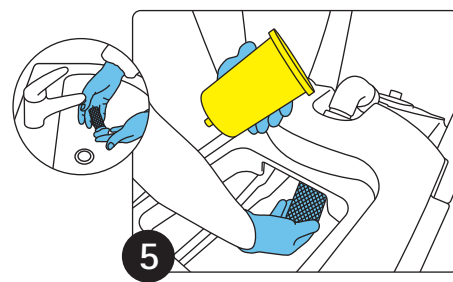
NO Gjør ren gulvviskieren
SV Rengör sugskrapan
FI Puhdista lattian pyyhin
DA Rengør sugefoden
B Reinig de wisser
NL Reinig de wisser



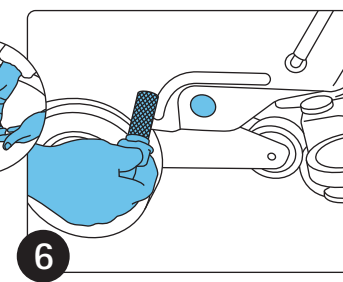
NO Rengjør oppsugingsslangen
SV Rengör sugslangen
FI Puhdista imuletku
DA Rengør sugeslangen
B Reinig de aanzuigleiding
NL Reinig de aanzuigleiding



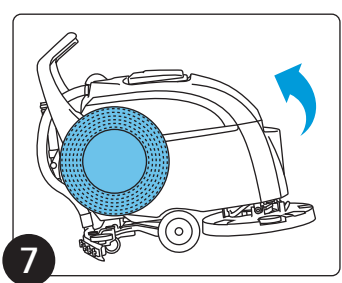
NO Gjør ren oppsugingsfilteret
SV Rengör sugfilteret
FI Puhdista imusuodatin
DA Rengør sugefilteret
B Reinig de aanzuigfilter
NL Reinig de aanzuigfilter



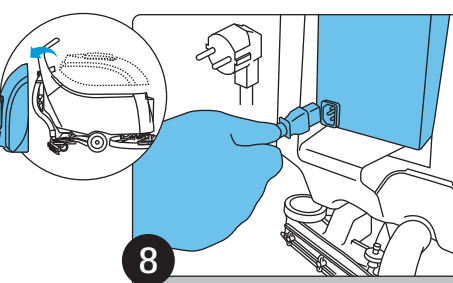
NO Gjør rent filteret med tom løsningsstank
SV Rengör filteret med tom renvattenbehållare
FI Puhdista suodatin liuosäiliön ollessa tyhjänä
DA Rengør filteret med tom friskvandstank
B Reinig de filter als het reservoir met de oplossing leeg is
NL Reinig de filter als het reservoir met de oplossing leeg is



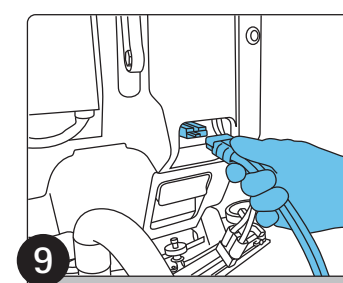
NO Lade batteriene (For modellene hvor batterilader ombord er del av standardutstyret)
SV Ladda batterierna (för modeller som är standardutrustade med batteriladdare på maskinen)
FI Lataa akut (Malleissa, joissa on koneessa sijaitseva akkulaturi vakiovarusteena)
DA Oplad batterierne (på modeller med batterioplader monteret som standardudstyr)
B Laad de batterijen (Voor modellen met batterijlader standaard aan boord)
NL Laad de accu's (Voor modellen met acculader standaard aan boord)



NO Plassere maskinen i hvileposisjon, ved å feste borsten til utstyrholderen
SV Sätt maskinen i viloläge och fäst borsten på tillbehörshållaren
FI Laita kone lepoasentoon kiinnittäen harjan lisävarusteiden kamattimeen
DA Stil maskinen i pausestilling og fastgør borsten til udstyrsholderen
B Zet de machine in de ruststand, bevestig de borstel aan de accessoirehouder
NL Zet de machine in de ruststand, bevestig de borstel aan de accessoirehouder



NO Lade batteriene (For modellene uten batterilader)
SV Ladda batterierna (för modeller utan batteriladdare)
FI Lataa akut (Malleissa, joissa ei ole akkulaturia)
DA Oplad batterierne (på modeller uden batterioplader)
B Laad de batterijen (Voor modellen zonder batterijlader)
NL Laad de accu's (Voor modellen zonder acculader)



NO Lade batteriene (For modellene uten batterilader)
SV Ladda batterierna (för modeller utan batteriladdare)
FI Lataa akut (Malleissa, joissa ei ole akkulaturia)
DA Oplad batterierne (på modeller uden batterioplader)
B Laad de batterijen (Voor modellen zonder batterijlader)
NL Laad de accu's (Voor modellen zonder acculader)



Løsning på problemene - Problemlösning - Ongelmien ratkaiseminen - Løsning af fejltilstande - Oplossing van de storingen - Oplossing van de storingen



NO MASKINEN STARTER IKKE

- Kontrollerer at batteriene er riktig tilkoblet
- Kontrollerer posisjonen til nøkkelen (B-Bt) eller til knappen (B Base)
- Kontrollerer at ledningen til batteriladere er frakoblet

SV MASKINEN STARTAR INTE

- Kontrollerer at batterierna är korrekt anslutna
- Kontrollerer att nyckeln (B-Bt) eller knappen (B Base) är i rätt läge
- Kontrollerer att batteriladdarens sladd är frakopplad

FI KONE EI KÄYNNISTY

- Tarkista, että akut on kytketty oikein
- Tarkista avaimen (B-Bt) tai painikkeen (B Base) asento
- Tarkista, että akkulaturin johto ei ole kytkettyä

DA MASKINEN TÆNDER IKKE

- Kontrollerer at batterierne er korrekt tilsluttet
- Kontrollerer placeringen af nøglen (B-Bt) eller knappen (B Base)
- Kontrollerer at batteriopladerens kabel er afkoblet

B DE MACHINE START NIET

- Controleer of de batterijen correct aangesloten zijn
- Controleer de stand van de sleutel (B-Bt) of van de drukknop (B Basis)
- Controleer of de kabel van de batterijlader losgekoppeld is

NL DE MACHINE START NIET

- Controleer of de accu's correct aangesloten zijn
- Controleer de stand van de sleutel (B-Bt) of van de drukknop (B Basis)
- Controleer of de kabel van de acculader losgekoppeld is

MASKINEN BEVEGER SEG IKKE

- Kontrollerer posisjonen til potensiometeret (Bt).
- Trykk riktig på spaken operatør tilside

MASKINEN RÖR SIG INTE

- Kontrollerer potentiometerets läge (Bt).
- Håll dödmansspaken korrekt intryckt

KONE EI LIIKU

- Tarkista potentiometrin asento (Bt).
- Paina käyttäjän läsnäolosta ilmoittava vipua asianmukaisella tavalla

MASKINEN BEVÆGER SIG IKKE

- Kontrollerer placeringen af potentiometeret (Bt).
- Tryk korrekt på grebet for tilstedeværelse af fører

DE MACHINE BEWEEGT NIET

- Controleer de stand van de potentiometer (Bt).
- Druk op de juiste wijze op de hendel aanwezigheid bediener

DE MACHINE BEWEEGT NIET

- Controleer de stand van de potentiometer (Bt).
- Druk op de juiste wijze op de hendel aanwezigheid bediener

MASKINEN VASKER IKKE

- Kontrollerer at batteriene er ladde
- Kontrollerer hvorvidt det finnes feilmeldinger på display (B-Bt)
- Kontrollerer at løsningsstanken ikke er tom
- Kontrollerer at løsningen tilføres riktig
- Kontrollerer tilstanden til borsten og om det er nødvendig å skifte den ut (1)

MASKINEN RENGÖR INTE

- Kontrollerer at batterierna är laddade
- Kontrollerer om det finns felmeddelanden på displayen (B-Bt)
- Kontrollerer att renvattenbehållaren inte är tom
- Kontrollerer att renvattenlösningen matas ut korrekt
- Kontrollerer skicket på borsten och byt ut den om det behövs (1)

KONE EI PESE

- Varmista, että akkuissa on latausta
- Varmista näkykö näyttöä mahdollisesti virheviestejä (B-Bt)
- Varmista, että liuosäiliö ei ole tyhjä
- Varmista, että liuosta syötetään asianmukaisella tavalla
- Tarkasta harjan kunto ja vaihda se tarpeen vaatiessa (1)

MASKINEN VASKER IKKE

- Kontrollerer at batterierne er opladet
- Kontrollerer om der er fejlmeldelser på displayet (B-Bt)
- Kontrollerer at friskvandstanken ikke er tom
- Kontrollerer at rengøringsmiddelopsætningen udsendes korrekt
- Kontrollerer tilstanden af borsten, og udskift ved behov (1)

DE MACHINE REINGT NIET

- Controleer of de batterijen opgeladen zijn
- Controleer of er geen foutmeldingen op het display staan (B-Bt)
- Controleer of het reservoir met de oplossing niet leeg is
- Controleer of de oplossing correct afgegeven wordt
- Controleer de staat van de borstel en vervang zo nodig (1)

DE MACHINE REINGT NIET

- Controleer of de accu's opgeladen zijn
- Controleer of er geen foutmeldingen op het display staan (B-Bt)
- Controleer of de wisser laag staat
- Controleer of het afvalreservoir niet vol is
- Controleer de staat van de wisserrubbers en vervang zo nodig (2)

MASKINEN TØRKER IKKE

- Kontrollerer at det ikke vises feilmeldinger på display (B-Bt)
- Forsikre deg om at gulvviskerne er nedskent
- Kontrollerer at oppsamlingsstanken ikke er full
- Kontrollerer tilstanden til gummielmentene til gulvviskerne, skift de ut dersom det er nødvendig (2)

MASKINEN TÖRKAR INTE

- Kontrollerer att inga felmeddelanden finns på displayen (B-Bt)
- Kontrollerer att sugskrapan är sänkt
- Kontrollerer att smutsvattenbehållaren inte är full
- Kontrollerer skicket på sugskrapans gummi och byt ut dem om det behövs (2)

KONE EI KUIVAA

- Varmista, että näyttöä ei näy virheviestejä (B-Bt)
- Varmista, että lattianpyyhkin on alas lasketuna
- Varmista, että keräyssäiliö ei ole täysi
- Tarkasta lattianpyyhkimen kumien kunto ja vaihda ne tarpeen vaatiessa (2)

MASKINEN TØRRER IKKE

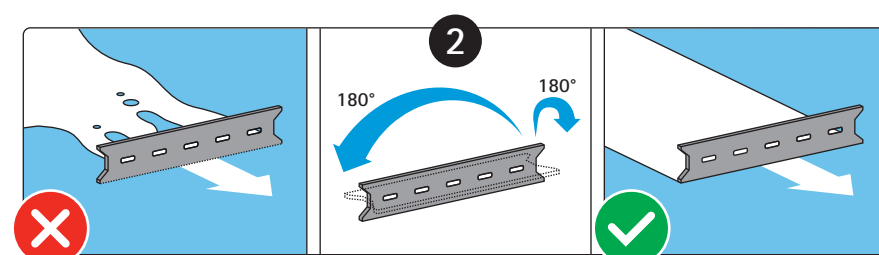
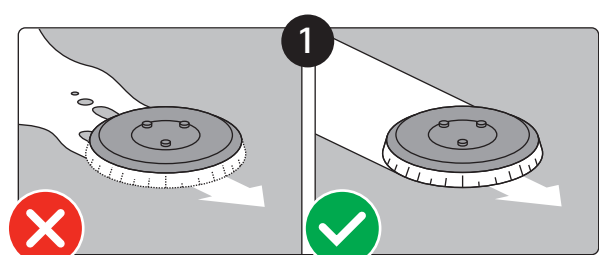
- Kontrollerer at der ikke er fejlmeldelser på displayet (B-Bt)
- Kontrollerer at sugefoden er sænket
- Kontrollerer at spildevandstanken ikke er fyldt
- Kontrollerer tilstanden af sugefodens gummi, og udskift ved behov (2)

DE MACHINE DROOGT NIET

- Controleer of er geen foutmeldingen op het display staan (B-Bt)
- Controleer of de wisser laag staat
- Controleer of het afvalreservoir niet vol is
- Controleer de staat van de wisserrubbers en vervang zo nodig (2)

DE MACHINE DROOGT NIET

- Controleer of er geen foutmeldingen op het display staan (B-Bt)
- Controleer of de wisser laag staat
- Controleer of het afvalreservoir niet vol is
- Controleer de staat van de wisserrubbers en vervang zo nodig (2)



Alle operasjonene må utføres med vernehansker
Alla arbetsmoment ska alltid utföras med skyddshandskar
Kaikki toimenpiteet on aina suoritettava suojakäsineitä käyttäen
Benyt altid beskyttelseshandsker til alle handlinger
Alle werkzaamheden dienen altijd uitgevoerd te worden met beschermende handschoenen
Alle werkzaamheden dienen altijd uitgevoerd te worden met beschermende handschoenen
Konsultere brukerveiledningen på CD-ROM for ytterligere informasjon. Den erstatter ikke brukerveiledningen.
För mer information, se manualen för användning och underhåll i CD-ROM. Bt inte ut manualen för användning och underhåll.
Lisätietoja löytyy CD-ROM-levykkeellä olevasta käyttö- ja huolto-opasta. Se ei korvaa käyttö- ja huolto-opasta.
Læs venligst brugs- og vedligeholdelsesmanualen på CD-ROM'en for yderligere oplysninger. Erstatler ikke brugs- og vedligeholdelsesmanualen.
Raadpleeg voor meer informatie de handleiding voor gebruik en onderhoud op de CD-ROM. Hij vervangt de handleiding voor het gebruik en het onderhoud niet.
Raadpleeg voor meer informatie de handleiding voor gebruik en onderhoud op de CD-ROM. Hij vervangt de handleiding voor het gebruik en het onderhoud niet.

Daglig pleie
Daglig skötsel
Päivittäinen hoito
Daglig pleje
Dagelijks zorg
Dagelijks zorg

Maskin som vasker og tørker gulv - Rengöring och torkning av golv -
Lattioiden märkäläkaisukone - Gulvvaske- og tørremaskine - Vloerreiniger - Vloerreiniger

