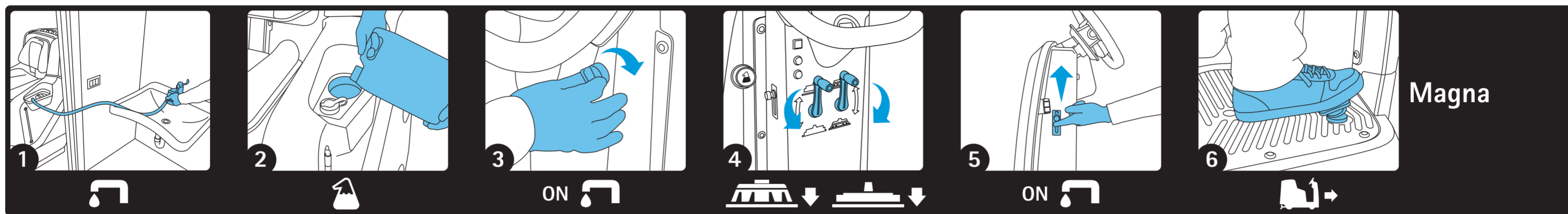


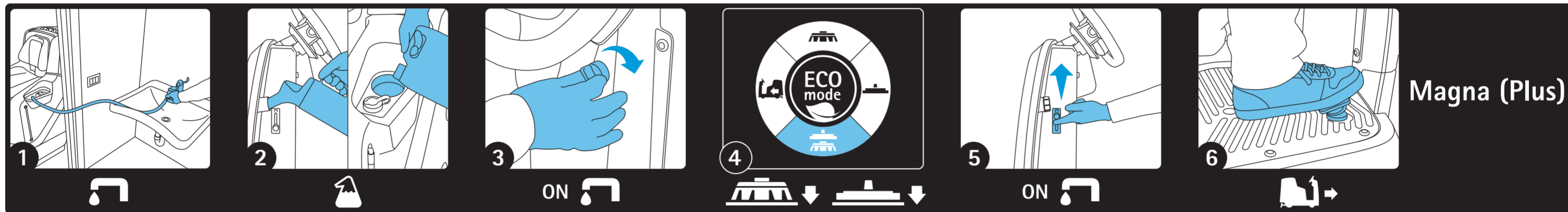
# DAGLIG PLEIE - DAGLIG SKÖTSEL - PÄIVITTÄINEN HOITO - DAGLIG PLEJE - DAGELIJKSE ZORG - DAGELIJKSE ZORG

**USER FRIENDLY**  
 Arbeidets start - För att börja arbeta - Työn käynnistäminen - Start af arbejde - Aanvang van het werk - Aanvang van het werk

FIMAP



Magna



Magna (Plus)

## Daglig vedlikehold - Dagligt underhåll - Päivittäinen huolto - Daglig vedligeholdelse - Dagelijks onderhoud - Dagelijks onderhoud

FIMAP

|   |  |   |  |
|---|--|---|--|
| <p><b>1</b></p> <p>NO Plassere maskinen i hvileposisjon ved å heve gulvviskeren og børsten<br/>                 SV Sätt maskinen i viloläge genom att höja sugskrapan och borsten<br/>                 FI Laita kone lepoasentoon nostamalla lattianpyyhintä ja harjaa<br/>                 DA Stil maskinen i pausestilling ved at løfte sugefoden og børsten<br/>                 B Zet de machine uit, draai daarvoor de sleutel in de stand OFF<br/>                 NL Zet de machine in de ruststand, hef de wisser en de borstel</p> | <p><b>2</b></p> <p>NO Slå maskinen av ved å vri nøkkelen til posisjonen OFF<br/>                 SV Stäng av maskinen genom att ställa nyckeln i FRÅN-läge<br/>                 FI Sammuta kone kiertämällä avain OFF-asentoon<br/>                 DA Sluk maskinen ved at dreje nøglen på OFF<br/>                 B Zet de machine uit, draai daarvoor de sleutel in de stand OFF<br/>                 NL Zet de machine uit, draai daarvoor de sleutel in de stand OFF</p> | <p><b>3</b></p> <p>NO Tøm oppsamlingsstanken<br/>                 SV Töm smutsvattenbehållaren<br/>                 FI Tyhjennä keräyssäiliö<br/>                 DA Tøm spildevandstanken<br/>                 B Maak het afvalreservoir leeg<br/>                 NL Ledig het afvalreservoir</p> | <p><b>4</b></p> <p>NO Rengjør oppsugingslangen<br/>                 SV Rengör sugslangen<br/>                 FI Puhdista imuletku<br/>                 DA Rengør sugeslangen<br/>                 B Reinig de aanzuigleiding<br/>                 NL Reinig de aanzuigleiding</p>   |
| <p><b>5</b></p> <p>NO Gjør ren oppsamlingsstanken<br/>                 SV Rengör smutsvattenbehållaren<br/>                 FI Puhdista keräyssäiliö<br/>                 DA Rengør spildevandstanken<br/>                 B Reinig het afvalreservoir<br/>                 NL Reinig het afvalreservoir</p>  | <p><b>6</b></p> <p>NO Rengjør gulvviskeren<br/>                 SV Rengör sugskrapan<br/>                 FI Puhdista lattianpyyhin<br/>                 DA Rengør sugefoden<br/>                 B Reinig de wisser<br/>                 NL Reinig de wisser</p>  | <p><b>7</b></p> <p>NO Rengjør oppsugingsfilteret<br/>                 SV Rengör sugfiltret<br/>                 FI Puhdista imu-suodatint<br/>                 DA Rengør sugefilteret<br/>                 B Reinig de aanzuigfilter<br/>                 NL Reinig de aanzuigfilter</p>            | <p><b>8</b></p> <p>NO Tøm løsningsstanken<br/>                 SV Töm renavattenbehållaren<br/>                 FI Tyhjennä liuos-säiliö<br/>                 DA Tøm friskvandstanken<br/>                 B Maak het reservoir met de oplossing leeg<br/>                 NL Maak het reservoir met de oplossing leeg</p> |
| <p><b>9</b></p> <p>NO Rengjør filteret til løsnings<br/>                 SV Rengör renavattenfiltret<br/>                 FI Puhdista liuos-suodatint<br/>                 DA Rengør filteret til rengøringsmiddelopløsning<br/>                 B Reinig de filter van de oplossing<br/>                 NL Reinig de filter van de oplossing</p>  | <p><b>10</b></p> <p>NO Lade batteriene (For modellene uten batterilader)<br/>                 SV Ladda batterierna (för modellerna utan batteriladdare)<br/>                 FI Lataa akut (Malleissa, joissa ei ole akkulatoria)<br/>                 DA Oplad batterierne (på modeller uden batterioplader)<br/>                 B Laad de batterijen (Voor modellen zonder batterijlader)<br/>                 NL Laad de accu's (Voor modellen zonder acculader)</p>       |   |  |

## Løsning på problemene - Problemlösning - Ongelmien ratkaiseminen - Løsning af fejltilstande - Oplossing van de storingen - Oplossing van de storingen

FIMAP

|  |   |   |  |   |   |
|--|---|---|--|---|---|
| <p><b>NO MASKINEN STARTER IKKE</b></p> <ul style="list-style-type: none"> <li>- Kontroller at batteriene er riktig tilkoblet</li> <li>- Kontroller posisjonen til nøkkelen</li> <li>- Kontroller at ledningen til batteriladeren er frakoblet</li> </ul> <p><b>MASKINEN BEVEGER SEG IKKE</b></p> <ul style="list-style-type: none"> <li>- Kontroller hvorvidt det finnes feilmeldinger på display</li> <li>- Slå av maskinen og gjenta prosedyren for påslåing</li> </ul> <p><b>MASKINEN VASKER IKKE</b></p> <ul style="list-style-type: none"> <li>- Kontroller at batteriene er ladde</li> <li>- Kontroller at løsningsstanken ikke er tom</li> <li>- Kontroller at løsningen tilføres riktig</li> <li>- Kontroller tilstandene til gummiementene til børstene og skift de ut dersom det er nødvendig (1)</li> </ul> <p><b>MASKINEN TØRKER IKKE</b></p> <ul style="list-style-type: none"> <li>- Kontroller at det ikke vises feilmeldinger på display</li> <li>- Forsikre deg om at gulvviskeren er nedsenket</li> <li>- Kontroller at oppsamlingsstanken ikke er full</li> <li>- Kontroller tilstandene til gummiementene til gulvviskeren, skift de ut dersom det er nødvendig (2)</li> </ul> | <p><b>SV MASKINEN STARTAR INTE</b></p> <ul style="list-style-type: none"> <li>- Kontrollera att batterierna är korrekt anslutna</li> <li>- Kontrollera nyckelns läge</li> <li>- Kontrollera att batteriladdarens sladd är fränkopplad</li> </ul> <p><b>MASKINEN RÖR SIG INTE</b></p> <ul style="list-style-type: none"> <li>- Kontrollera om det finns feilmeldanden på displayen</li> <li>- Stäng av maskinen och slå på den igen</li> </ul> <p><b>MASKINEN RENGÖR INTE</b></p> <ul style="list-style-type: none"> <li>- Kontrollera att batterierna är laddade</li> <li>- Kontrollera att renavattenbehållaren inte är tom</li> <li>- Kontrollera att renavattenlösningen matas ut korrekt</li> <li>- Kontrollera skicket på borstarna</li> <li>- Kontrollera skicket på borstarna och byt ut dem om det behövs (1)</li> </ul> <p><b>MASKINEN TÖRKAR INTE</b></p> <ul style="list-style-type: none"> <li>- Kontrollera att inga feilmeldanden finns på displayen</li> <li>- Kontrollera att sugskrapan är sänkt</li> <li>- Kontrollera att smutsvattenbehållaren inte är full</li> <li>- Kontrollera skicket på sugskrapans gummi och byt ut dem om det behövs (2)</li> </ul> | <p><b>FI KONE EI KÄYNNISTY</b></p> <ul style="list-style-type: none"> <li>- Tarkista, että akut on kytketty oikein</li> <li>- Tarkista avaimen asento</li> <li>- Tarkista, että akkulatorin johto ei ole kytkettyä</li> </ul> <p><b>KONE EI LIUKU</b></p> <ul style="list-style-type: none"> <li>- Varmista näkykö näyttöllä mahdollisesti virheviestejä</li> <li>- Sammuta kone ja toista käynnistysmenettely</li> </ul> <p><b>KONE EI KUIVAA</b></p> <ul style="list-style-type: none"> <li>- Varmista että näyttöllä ei näy virheviestejä</li> <li>- Varmista, että lattianpyyhin on alas laskettuna</li> <li>- Varmista, että keräyssäiliö ei ole täysi</li> <li>- Tarkasta lattianpyyhikien kumien kunto ja vaihda ne tarpeen vaatiessa (2)</li> </ul> | <p><b>DA MASKINEN TÆNDER IKKE</b></p> <ul style="list-style-type: none"> <li>- Kontroller at batterierne er korrekt tilsluttet</li> <li>- Kontroller placeringen af nøglen</li> <li>- Kontroller at batteriopladerens kabel er afbrudt</li> </ul> <p><b>MASKINEN BEVEGER SIG IKKE</b></p> <ul style="list-style-type: none"> <li>- Kontroller om der er feilmeldelser på displayet</li> <li>- Sluk maskinen og gentag tændingsproceduren</li> </ul> <p><b>MASKINEN VASKER IKKE</b></p> <ul style="list-style-type: none"> <li>- Kontroller at batterierne er opladet</li> <li>- Kontroller at friskvandstanken ikke er tom</li> <li>- Kontroller at rengøringsmiddelopløsningen udsendes korrekt</li> <li>- Kontroller tilstanden af børsterne, og udskift ved behov (1)</li> </ul> <p><b>MASKINEN TØRRER IKKE</b></p> <ul style="list-style-type: none"> <li>- Kontroller at der ikke er feilmeldelser på displayet</li> <li>- Kontroller at sugefoden er sænket</li> <li>- Kontroller at spildevandstanken ikke er fyldt</li> <li>- Kontroller tilstanden af sugefodens gummi, og udskift ved behov (2)</li> </ul> | <p><b>B DE MACHINE START NIET</b></p> <ul style="list-style-type: none"> <li>- Controleer of de batterijen correct aangesloten zijn</li> <li>- Controleer de stand van de sleutel</li> <li>- Controleer of de kabel van de batterijlader losgekoppeld is</li> </ul> <p><b>DE MACHINE BEVEEGT NIET</b></p> <ul style="list-style-type: none"> <li>- Controleer of er geen foutmeldingen op het display staan</li> <li>- Zet de machine uit en herhaal de startprocedure</li> </ul> <p><b>DE MACHINE VASCHT NIET</b></p> <ul style="list-style-type: none"> <li>- Controleer of de accu's opgeladen zijn</li> <li>- Controleer of het reservoir met de oplossing niet leeg is</li> <li>- Controleer of de oplossing correct afgegeven wordt</li> <li>- Controleer de staat van de borstels en vervang zo nodig (1)</li> </ul> <p><b>DE MACHINE DROOGT NIET</b></p> <ul style="list-style-type: none"> <li>- Controleer of er geen foutmeldingen op het display staan</li> <li>- Controleer of de wisser laag staat</li> <li>- Controleer of het afvalreservoir niet vol is</li> <li>- Controleer de staat van de wisserrubbers en vervang zo nodig (2)</li> </ul> | <p><b>NL DE MACHINE START NIET</b></p> <ul style="list-style-type: none"> <li>- Controleer of de accu's correct aangesloten zijn</li> <li>- Controleer de stand van de sleutel</li> <li>- Controleer of de kabel van de acculader losgekoppeld is</li> </ul> <p><b>DE MACHINE BEVEEGT NIET</b></p> <ul style="list-style-type: none"> <li>- Controleer of er geen foutmeldingen op het display staan</li> <li>- Zet de machine uit en herhaal de startprocedure</li> </ul> <p><b>DE MACHINE REINIGT NIET</b></p> <ul style="list-style-type: none"> <li>- Controleer of de accu's opgeladen zijn</li> <li>- Controleer of het reservoir met de oplossing niet leeg is</li> <li>- Controleer of de oplossing correct afgegeven wordt</li> <li>- Controleer de staat van de borstels en vervang zo nodig (1)</li> </ul> <p><b>DE MACHINE DROOGT NIET</b></p> <ul style="list-style-type: none"> <li>- Controleer of er geen foutmeldingen op het display staan</li> <li>- Controleer of de wisser laag staat</li> <li>- Controleer of het afvalreservoir niet vol is</li> <li>- Controleer de staat van de wisserrubbers en vervang zo nodig (2)</li> </ul> |
|--|---|---|--|---|---|

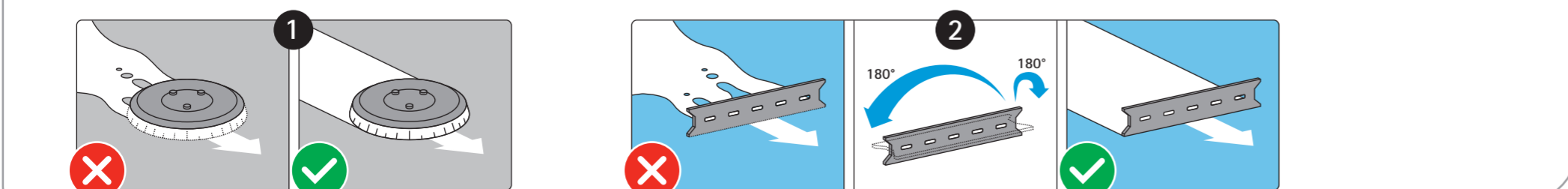
Alle operasjonene må utføres med vernehansker  
 Alla arbetsmoment ska alltid utföras med skyddshandskar  
 Kaikki toimenpiteet on aina suoritettava suojakäsineitä käyttäen  
 Benyt altid beskyttelseshandsker til alle handlinger  
 Alle werkzaamheden dienen altijd uitgevoerd te worden met beschermende handschoenen  
 Alle werkzaamheden dienen altijd uitgevoerd te worden met beschermende handschoenen

Konsultere brukerveiledningen på CD-ROM for ytterligere informasjon. Den erstatter ikke brukerveiledningen.  
 För mer information, se manualen för användning och underhåll i CD-ROM. Byt inte ut manualen för användning och underhåll.  
 Lisätietoja löytyy CD-ROM-levykkeellä olevasta käyttö- ja huolto-opasta. Se ei korvaa käyttö- ja huolto-opasta.  
 Lees venligst brugs- og vedligeholdelsesmanualen på CD-ROM'en for yderligere oplysninger. Erstatter ikke brugs- og vedligeholdelsesmanualen.  
 Raadpleeg voor meer informatie de handleiding voor gebruik en onderhoud op de CD-ROM. Hij vervangt de handleiding voor het gebruik en het onderhoud niet.  
 Raadpleeg voor meer informatie de handleiding voor gebruik en onderhoud op de CD-ROM. Hij vervangt de handleiding voor het gebruik en het onderhoud niet.

## Magna

Maskin som vasker og tørker gulv - Rengöring och torkning av golv  
 Lattoiden märkälakaisukone - Gulvvaske- og tørremaskine -  
 Vloerreiniger - Vloerreiniger

Daglig pleie  
 Daglig skötsel  
 Päivittäinen hoito  
 Daglig pleje  
 Dagelijkse zorg  
 Dagelijkse zorg



Selskapet forbeholder seg retten til å utføre endringer av teknisk og/eller utstyrsmessig art. - Företaget reserverar sig rätten att göra ändringar av teknisk art och/eller tillval. - Fimap spa varaa oikeuden teknisiin muutoksiin ja/tai varusteisiin liittyviin muutoksiin. - Fimap spa forbeholder sig retten til at foretage tekniske ændringer og/eller ændringer på tilbehør. - Fimap spa behoudt zich het recht voor wijzigingen aan te brengen betreffende de uitrusting en/of van technische aard. - Fimap spa behoudt zich het recht voor wijzigingen aan te brengen betreffende de uitrusting en/of van technische aard. Copyright Fimap 2016 - 07/2017 - Cod. 446580 - AA

FIMAP